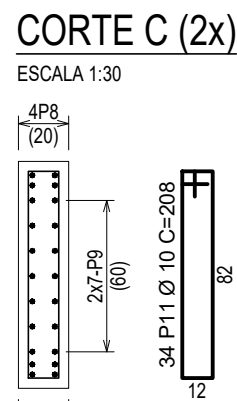
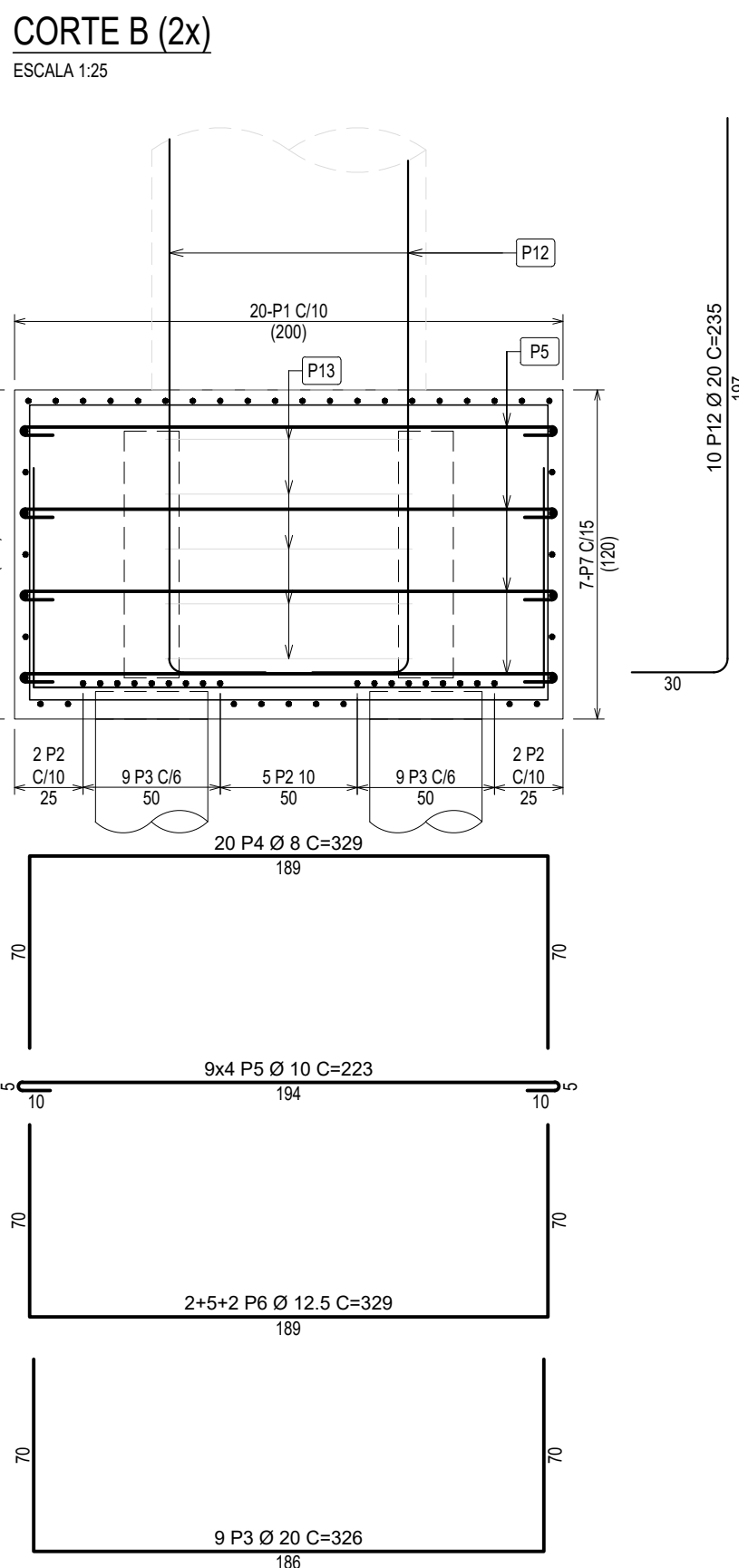
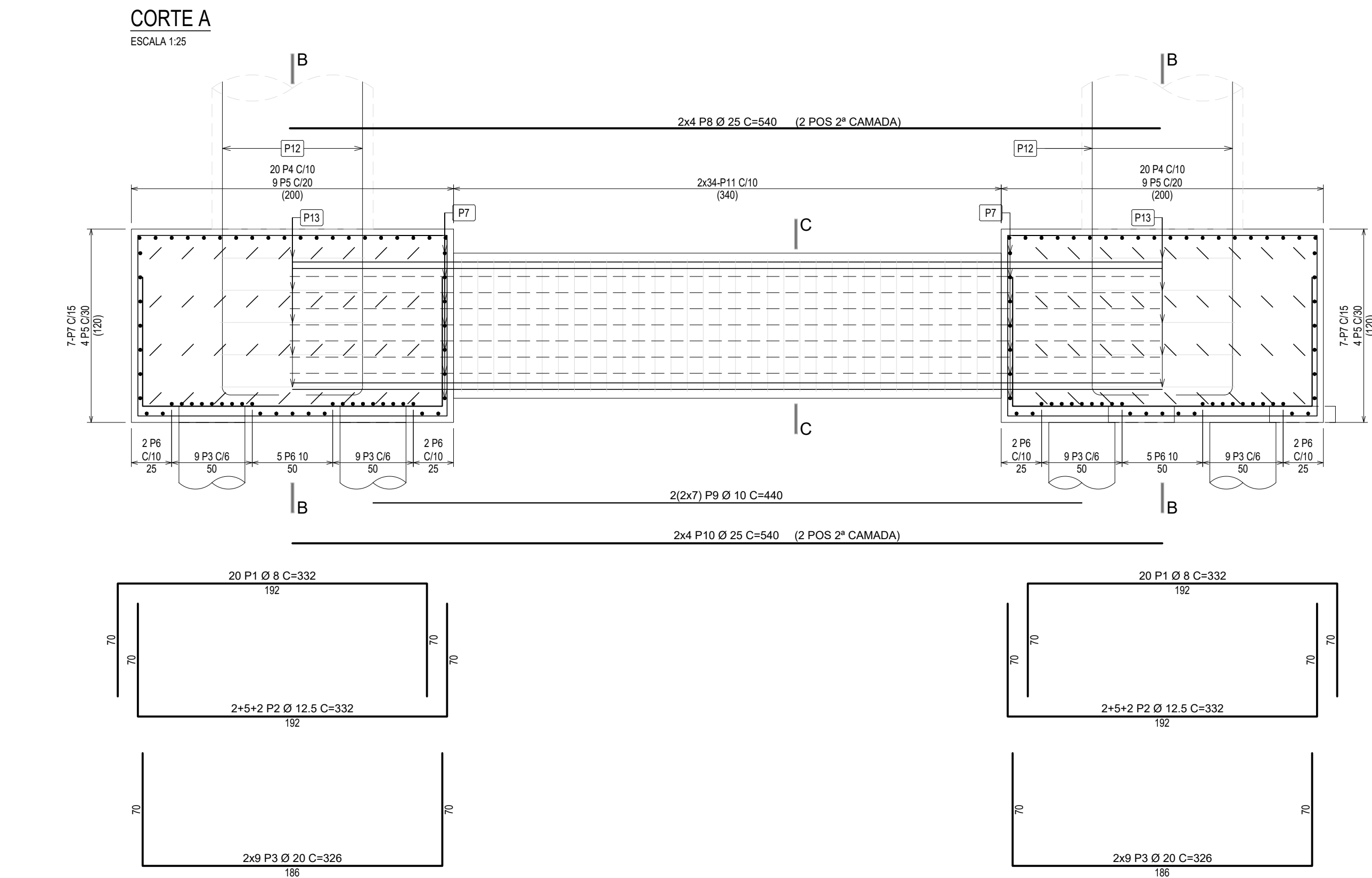


FUNDAÇÃO				
TABELA DE COMPRIMENTOS				
POS	Quant.	Ø	Comp. (cm)	
			unitário	total
1	40	8	332	13280
2	18	12,5	332	5976
3	72	20	326	23472
4	40	8	329	13160
5	72	10	223	16056
6	18	12,5	329	5922
7	56	12,5	272	15232
8	16	25	540	8640
9	28	20	440	12320
10	8	25	540	4320
11	68	10	208	14144
12	20	20	235	4700
13	10	8	343	3430

RESUMO DE AÇO CA 50 e CA60				
aço	Ø	comp. total (m)	peso (kg)	
			Unitário	Total
CA50	8	298,70	0,395	117,99
CA50	10	302,00	0,617	186,33
CA50	12,5	271,30	0,963	261,26
CA50	20	404,92	2,466	998,53
CA50	25	129,60	3,853	499,35
Peso total p/ 1 Fundação			2063,46 kg	
Peso total p/ 3 Fundações			6190,39 kg	

ESTACA				
TABELA DE COMPRIMENTOS				
POS	Quant.	Ø	Comp. (cm)	
			unitário	total
1	6	20	1600	9600
2	80	8	134	10720

RESUMO DE AÇO CA 50 e CA60				
aço	Ø	comp. total (m)	peso (kg)	
			Unitário	Total
CA50	8	127,40	0,395	50,32
CA50	20	96,00	2,466	236,74
Peso total p/ 1 Estaca			287,06 kg	
Peso total p/ 24 Estacas			6889,42 kg	



DOBRAMENTOS PADRÃO

QUANDO O DOBRAMENTO SAIR DO PADRÃO SERÃO INDICADOS NO DESENHO O COMPRIMENTO (A) E / OU RAIOS (R)

Ø	RAIO		
	CA-25	CA-50	CA-60
< 20	2 Ø	2,5 Ø	3 Ø
> 20	2,5 Ø	4 Ø	—

ESTACA CENTRIFUGADA		
Apoio	L Solo (m)	Carga Nominal de Projeto (tf)
E1	12,00	133,6
P1	15,00	133,6
P2	15,00	133,6
P3	15,00	133,6
E2	12,00	133,6

Trespasse	
Ø (mm)	L (cm)
8	40
10	50
12,5	65
16	80
20	100
25	120

NOTAS

- MEDIDAS EM CENTÍMETRO, ELEVACOES EM METRO, SALVO INDICAÇÃO CONTRÁRIA.
- CLASSE DE AGRESSIVIDADE AMBIENTAL III;
- MATERIAIS:
 - BLOCOS, TRAVESSAS, TRANSVERSINAS e ENCONTROS (FCK>30 MPa):
 - COBRIMENTO DAS ARMADURAS 4,0 cm;
 - DIÂMETRO MÁXIMO DOS AGREGADOS 25 mm;
 - RELAÇÃO ÁGUA/CEMENTO MÁXIMA 0,55;
 - RESISTÊNCIA CARACTERÍSTICA À COMPRESSÃO FCK>30MPa;
 - MÓDULO DE ELASTICIDADE INICIAL 31 GPa.

- LAJE e LAJES DE TRANSIÇÃO (FCK>30 MPa):
 - COBRIMENTO DAS ARMADURAS 3,5 cm;
 - DIÂMETRO MÁXIMO DOS AGREGADOS 25 mm;
 - RELAÇÃO ÁGUA/CEMENTO MÁXIMA 0,55;
 - RESISTÊNCIA CARACTERÍSTICA À COMPRESSÃO FCK>30MPa;
 - MÓDULO DE ELASTICIDADE INICIAL 31 GPa.
- VIGAS PRÉ-MOLDADAS PROTENDIDAS FCK>40 MPa:
 - COBRIMENTO DA ARMADURA PASSIVA DA LONGARINA 4,0 cm;
 - RELAÇÃO ÁGUA/CEMENTO MÁXIMA 0,50;

02	COMPATIBILIZADO QUANTITATIVO DAS ESTACAS	ENGENMOST	23/08/23
01	ALTERADO QUANTITATIVO DAS FUNDAÇÕES e DAS ESTACAS	ENGENMOST	14/08/23
00	EMIÇÃO PARA APROVAÇÃO	ENGENMOST	24/10/22
REV.	DISCRIMINAÇÃO	RESP.	DATA
PROJETO ESTRUTURAL		PRANCHA	
ENDEEREÇO		RUA ADELINO MACHADO DE SOUZA	
PROJETO		PONTE SOBRE O ARROIO VELHACO	
DESENHO		ARMADURA DAS FUNDAÇÕES e ESTACAS	
RESPONSÁVEIS TÉCNICOS		Eng. Robson Soares CREA RS 187.192 Eng. Tiago Borges CREA RS 154.518	
ARQUIVO		ENQ. DE 2086 DE 10 ARM BLOCOS ESTACAS_REV02	
ESCALA		INDICADA	
DATA		24/10/2022	
REVISÃO		02	